



en **LOZERE**

du **8** au **14** décembre 2014



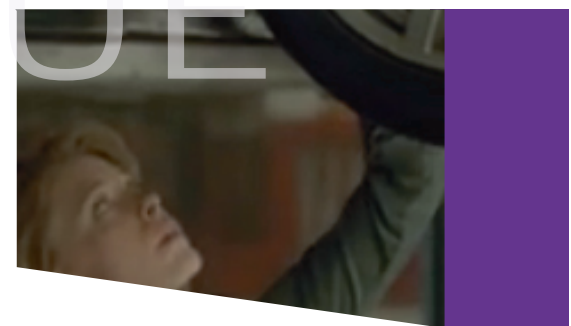
COLLOQUE
EXPOSITION
SERIE DE
PORTRAITS
INTERVENTIONS
pour les établissements
scolaires
EXPOSITION
COLLOQUE

COLLOQUE

12 décembre 2014 de **9h** à **16h**

au **CFAI HENRI GIRAL.**

Colloque,
Rencontre avec des chefs d'entreprises...
Interventions pour les établissements scolaires



EXPOSITION

du **8** au **14** décembre 2014

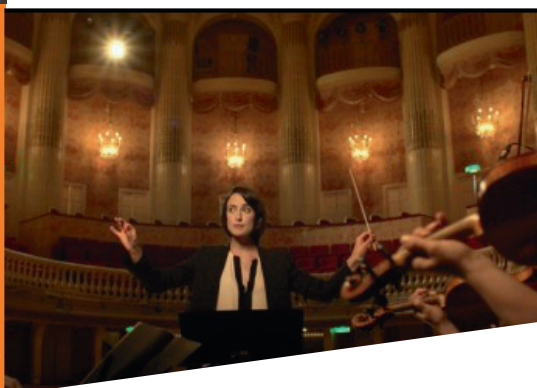
à la chapelle St Dominique à Mende

Danièle TAULIN-HOMMELL, photographe.

"L'apprentissage au féminin, au-delà des préjugés"



SERIE DE
PORTRAITS
INTERVENTIONS
pour les établissements
scolaires



Credits photos : Ministère des
affaires sociales, de la santé et des
droits des femmes.
Conception graphique : Bureaux du
cabinet - préfecture de la Lozère

COLLOQUE